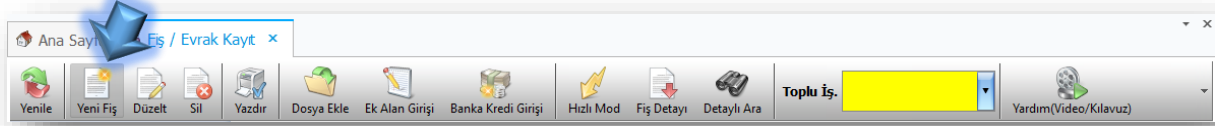


Fiş Kayıt Girişi

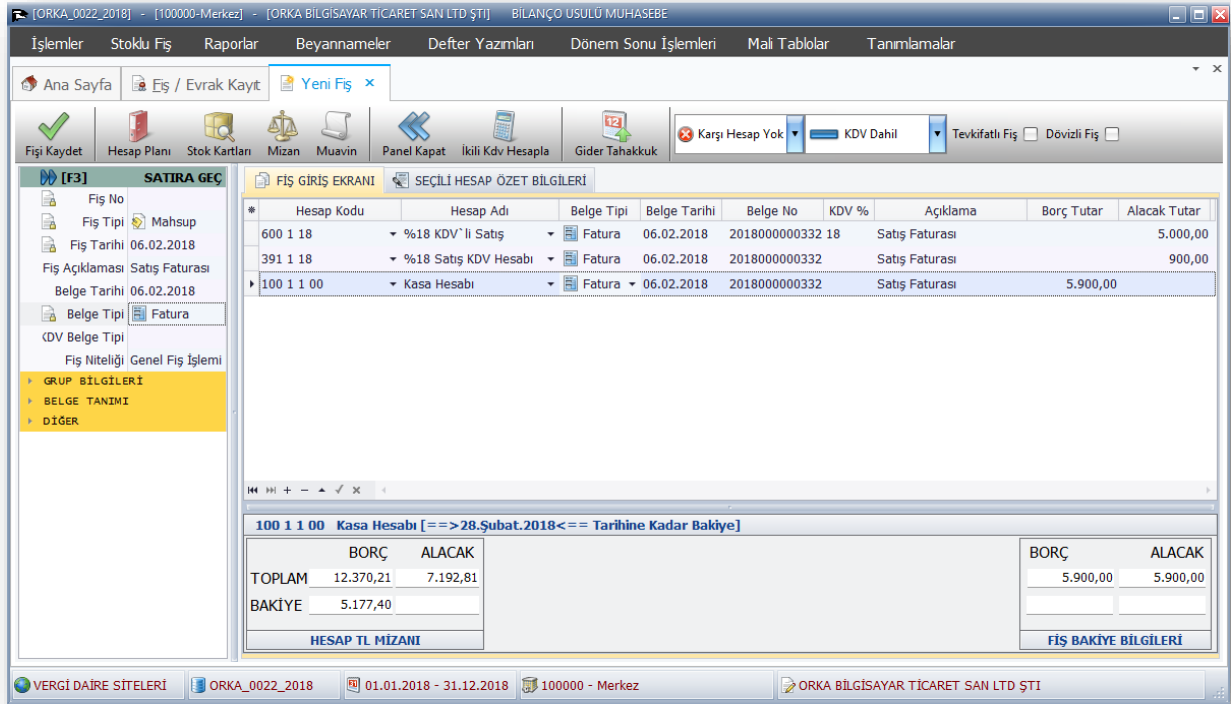
- İşlemler Menüsünden **Fiş / Evrak Kayıt**



- Yeni Fiş Butonuna Tıklayınız.



Fiş Kayıt Girişi menüsü açılacaktır. Borç alacak eşitliğine göre fişlerinizi kaydederek fişlerinizi kaydedebilirsiniz.



- F1 Yardım Tuşlarında programın kısa yol tuşlarına erişebilirsiniz.

