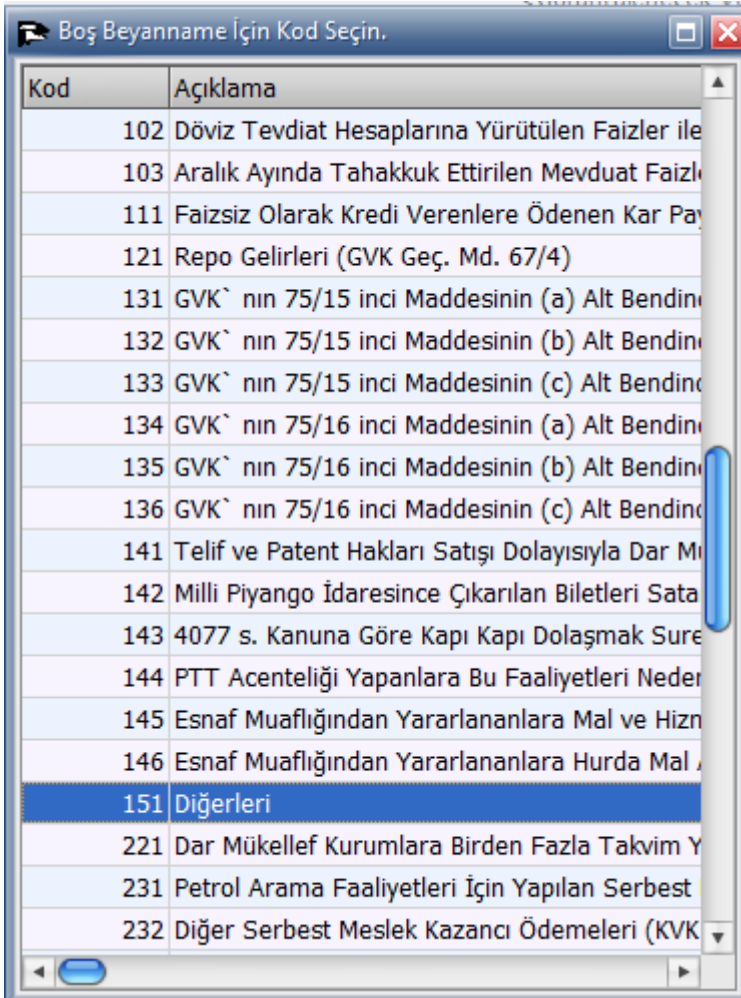
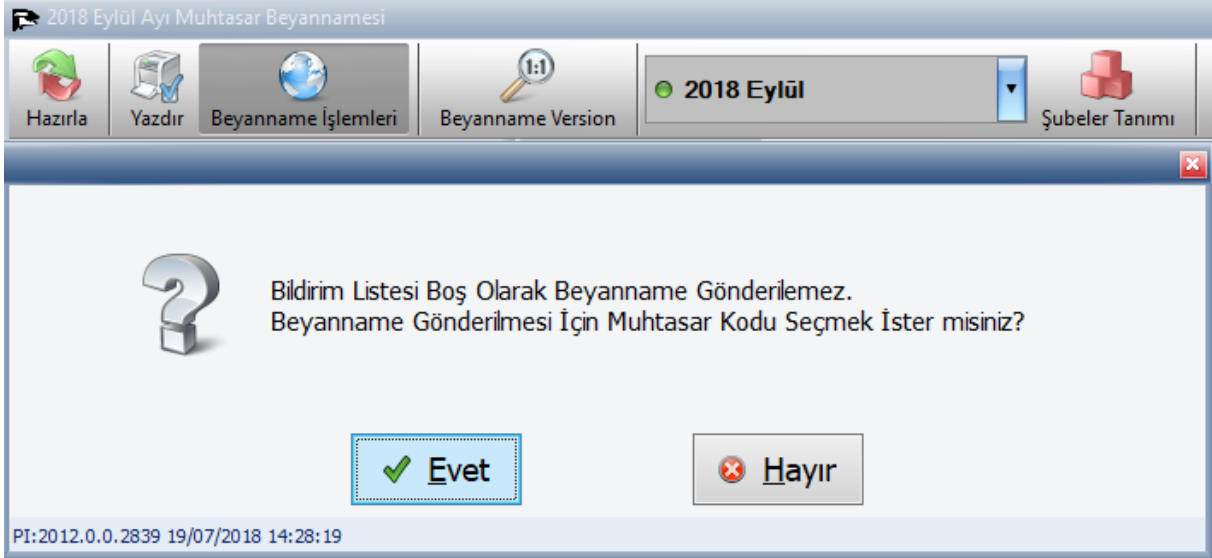




## Boş Muhtasar Beyanname Gönderimi

İlgili firmanın Beyannamesinde Gönderim esnasında eğer değer yoksa program sizi boş beyanname gönderiyorsunuz diye uyarır.



Boş değer gireceğiniz Muhtasar kodunu seçmeniz lazım (151- kodunu seçebilirsiniz).

151 muhtasar koduna "0" değeri ekleyerek Muhtasar gönderiminizi sağlayabilirsiniz.

Vergiye Tabi İşlemler	Ödemeler Listesi	Personel Raporları	Beyanname Listesi	
			Gayri Safi Tutar	Vergi K
151 Diğerleri				
Seçiniz...				
 <b>BDP Programının bulunduğu sürücüyü seçiniz!</b>				
Seçiminizi kutucuktan yapınız. C:\				
 <b>Tamam</b> [F9]				

Bdp programına veya Direkt Maliye sitesine gönderim yapabilirsiniz.

