

BA – BS Özel Tutar Girişi

Kullanım Amacı Nedir?

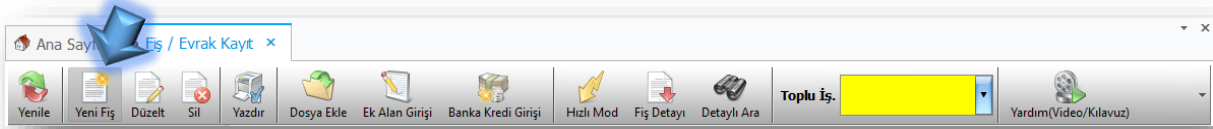
İthalat yapan firmalarda, gümrükleme gideri, sigortalama gideri, ordino gideri... gibi giderlerin de brüt alışlar matrahına eklenmesi gerekmektedir. Bunun gibi işlemlerde BA – BS Özel Tutar Girişi ile matrah tutarına manuel müdahale etme imkânınız olacaktır.

Uygulaması

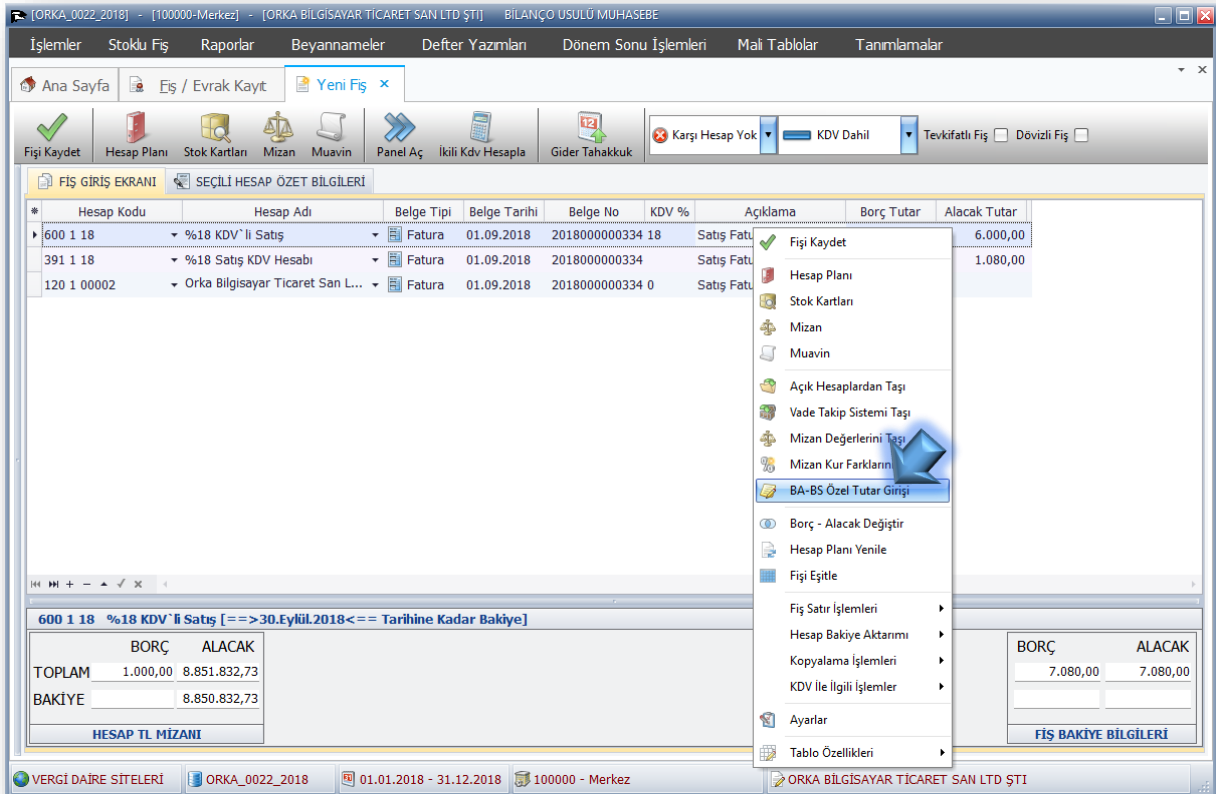
- İşlemler Menüsünden **Fiş / Evrak Kayıt**



- Yeni Fiş Butonuna Tıklayınız.



- Fiş kaydı içindeyken “sağ tuş” seçeneklerinde “**BA-BS Özel Tutar Girişi**” seçeneğini işaretleyerek



BA – BS Özel Tutar Girişi

- Örneğimizde BA – BS Tutarına 6.250₺ olarak kayıt girişi yapıldı. BS Raporunda 6250₺ tutarının raporlanması gerekiyor.

The screenshot shows the 'BA-BS Özel Tutar Girişi' dialog box in the ORKA software. The dialog box has a 'Kaydet' button and a text field containing '6.250'. The background shows a 'FIŞ GİRİŞ EKRANI' with a table of transactions and a summary table below it.

Hesap Kodu	Hesap Adı	Belge Tipi	Belge Tarihi	Belge No	KDV %	Açıklama	Borç Tutar	Alacak Tutar
600 1 18	%18 KDV'li Satış	Fatura	01.09.2018	201800000334	18	Satış Faturası		6.000,00
391 1 18	%18 Satış KDV Hesabı	Fatura	01.09.2018	201800000334		Satış Faturası		1.080,00
120 1 00002	Orka Bilgisayar Ticaret San L...	Fatura	01.09.2018	201800000334	0	Satış Faturası	7.080,00	

600 1 18 %18 KDV'li Satış [==>30.Eylül.2018<== Tarihine Kadar Bakiye]		BORÇ	ALACAK
TOPLAM	1.000,00	8.851.832,73	
BAKIYE		8.850.832,73	

- BS Raporu incelendiğinde Tutar 6.250₺ olarak geldi.

The screenshot shows the 'BS (SATIŞ) Formu' for the month of August 2018. The form displays a table with columns for 'Seç', 'Hesap Kodu', 'Hesap Adı', 'Ülke', 'T.C. Kimlik No', 'Vergi No', 'Adet', and 'Tutar'. The table shows a single entry for '120 1 00002' with a value of 6.250,00.

Seç	Hesap Kodu	Hesap Adı	Ülke	T.C. Kimlik No	Vergi No	Adet	Tutar
	120 1 00002	Orka Bilgisayar Ticaret San Ltd Şti	TÜRKİYE		0370019581	1	6.250,00

