

## MİKRO 8.53 VERSİYON'DAN ORKA'YA TRANSFER

```
1 Genel muhasebe modülü
2 Personel modülü
3 İşletme defteri modülü
4 Amortisman ve yeniden değerlendirme modülü
5 Kambiyo senet - çek - stok ve cari modülü
6 Muhasebe cari modülü
```

```
1 Muhasebe fişleri
2 Defterler
3 mizanlar
4 Raporlar & grafikler
5 mAli tablolar
6 Bildirge ve beyannameler
7 Hesap planı ve kartları
8 Sistem programları
```

```
1 Muhasebe fişleri
2 Defterler
3 mizanlar
4 Raporlar &
5 mAli tablo
6 Bildirge v
7 Hesap plan
8 Sistem programları

1 Kasa defteri
2 Yevmiye defteri
3 Büyük deft

1 Yevmiye defteri
2 Miktarlı yevmiye defteri
```

Çıkış – Devam : Dikkat onaylı Yevmiye Defteri döneceksiniz. Bu kullanım tarihler, değişebilir.  
(Devam)

Kullanım tarihlerini ayarlayınız'da biraz bekler.

Detaylı döküm Ana hesaplar bazında döküm Toplu döküm Çıkış

### Parametreler

```
İlk tarih.....:01/01/2001
Fiş Sıra no.....: 0
Son tarih.....:31/12/2001
Fiş Sıra no.....: 0
```

### Dosya parameteleri

```
Dosya tipi.....:
Dosya adı.....:
```

```
1 Ascii dosya ( genel )
2 mAscii dosya ( yasici )
3 Lotus tipi dosya
4 Excel tipi dosya
```

Dosya parameteleri

Dosya tipi.....Lotus tipi dosya  
 Dosya adi.....\orka\001

Kopyala

KOLON BAŞLIK VE UZUNLUKLARI

Sl	Başlık	T	Uzun.	Dec.
1	Y.No	I	5	0
2	HesapKodu/ Adı	A	50	0
3	Açıklama	A	30	0
4	Detay	R	20	2
5	Borç	R	20	2
6	Alacak	R	20	2
7			0	0
8			0	0
9			0	0
10			0	0
11			0	0
12			0	0
13			0	0
14			0	0
15			0	0

Mikro 9 Versiyonunda Yevmiye Defterini yazdırırken Dosyaya –  
 Kayıt Türü  
 4- Kolon Yapısında Ayraçlı ASCII olacak.

**Orka Programına girin. Transfer edilecek firmayı açın. Hesap Planını, Orka Standart/ "Yalnız  
 Kebir Hesapları al"- şeklinde açın. Orka'nın ANA Menüüne gelin.**

F1: Yardım      Enter: Seç      Esc: Geri      F10: Çıkış  
 Menü Sürümü: 1.14      BTrv Sürümü: 6.15

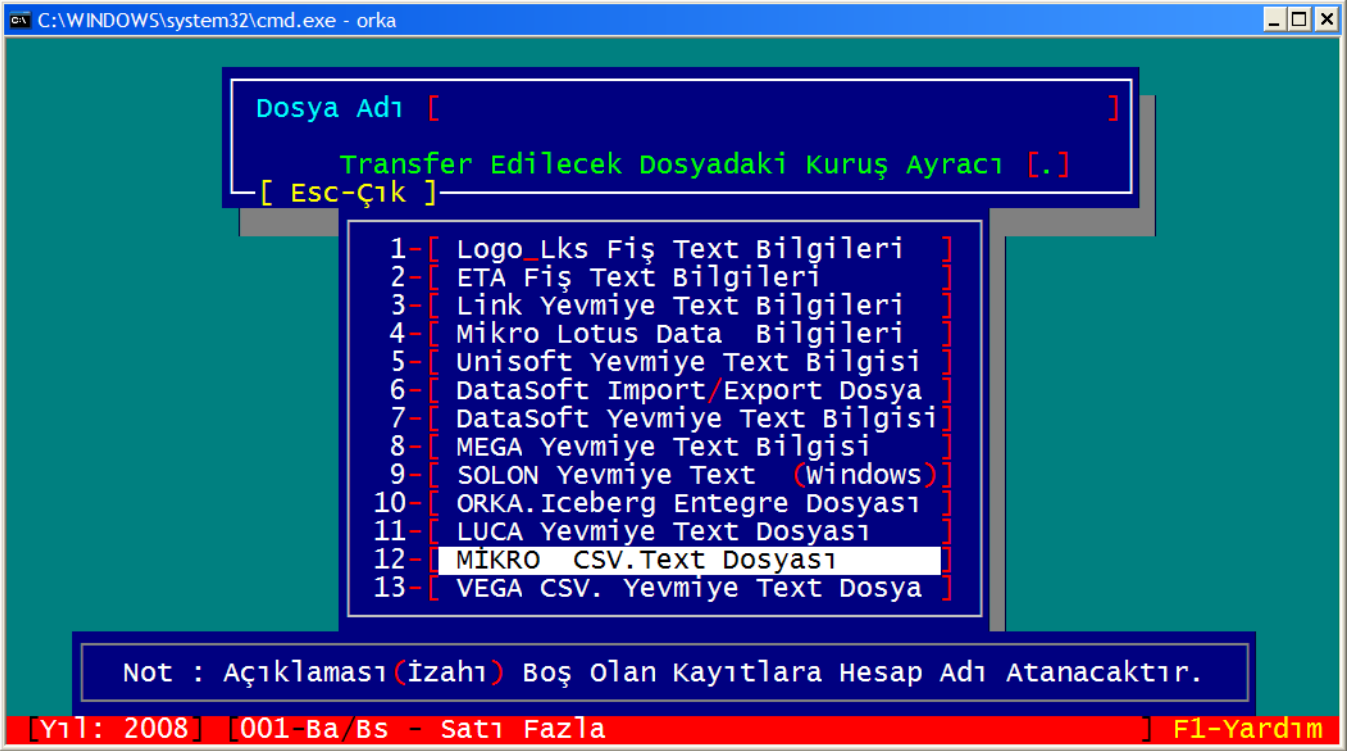
01/07/2006, Cumartesi 11:27:51

<b>Bilanço Muhasebe</b>	Ctrl + 1
İşletme/Serbest Meslek	Ctrl + 2
Ücret Bordrosu	Ctrl + 3
Demirbaş-Amortisman	Ctrl + 4
SMMM. Büro Yönetimi	Ctrl + 5
Cari/Çek/Fatura/İrsaliye(Eski)	
ICEBERG <Cari/Çek/Stok/Fatura>	Ctrl + 0

[ Eğitim / Destek ]      [ ORKA Bilgisayar Tic.San.Ltd.Şti ]  
 Destek : 0.216 330 83 50 - /51/52/53      Fax : 0.216 449 16 97  
 Satış : 0.216 345 87 13 / 336 23 73      Web : www.orka.com.tr  
 [ e-posta : orka@orka.com.tr ]

Kullanıcı No-Adı: 01-ErCan      Sürücü: C:\  
 Lisans No-Üvanı: 00001-Orka Bilgisayar San.Tic. Ltd.Şti.      Set No: 040

[Alt]+[T] tuşuna basım Mikro Fiş Text Bilgileri bölümünde Enter'e basım. Dosya Adı bölümüne [ ORKA\003 ] yazıp Enter'e basım.Transfer Yapılsın [Evet] ;



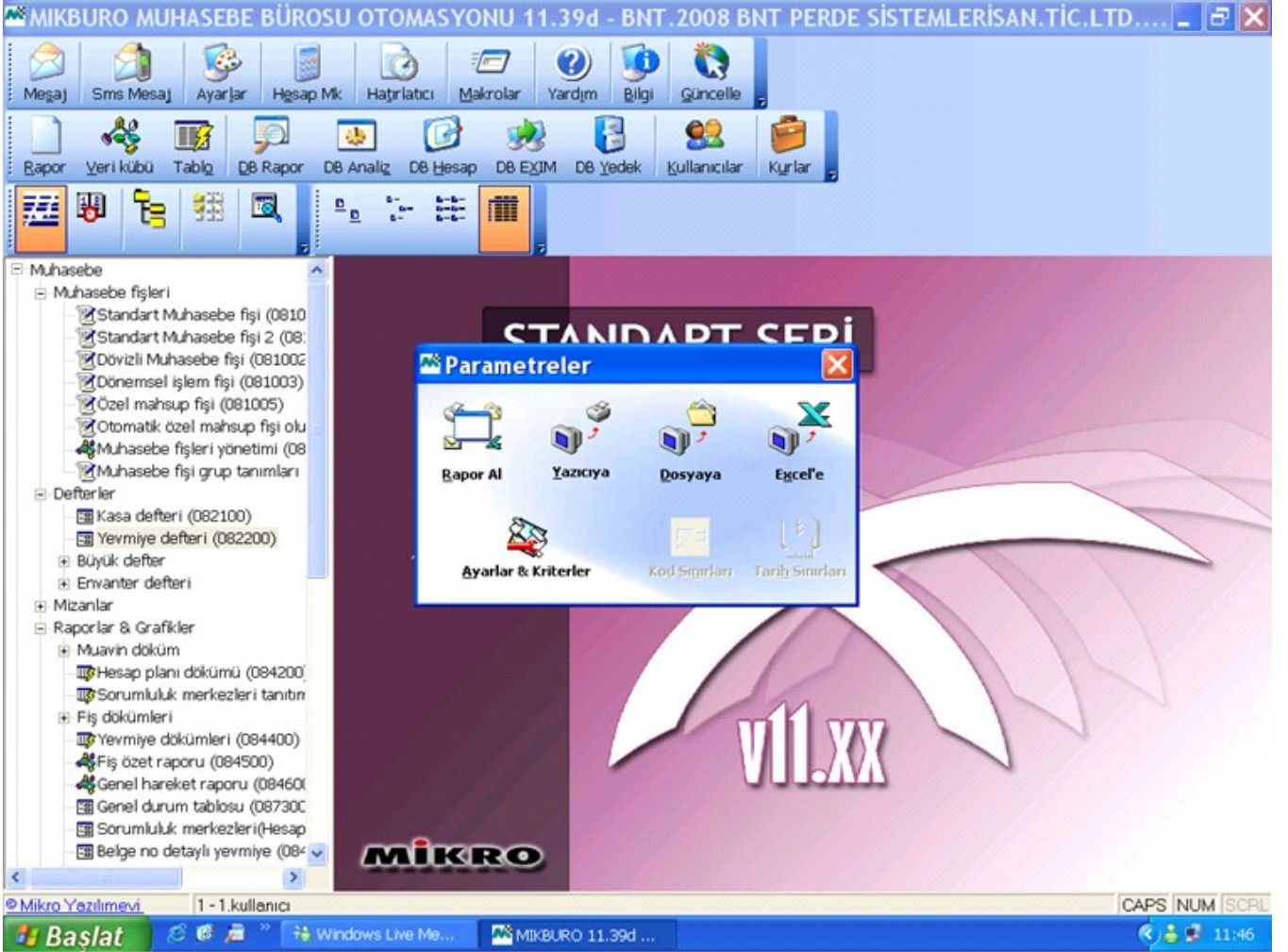
Orka Programında Mizanı Düzelt/Fiş Ekranı Düzelt bölümlerini çalıştırın.

**Mikro 12 İin**  
**Defterler**

**Yevmiye Defteri**

**Detaylı Döküm**

**Sorgulama Ekranında Sağ Alt köşedeki Devam tuşu Tıklanacak.**



**Yevmiye Defterini Parametreler kısmında Dosyaya Yazdıralacak.  
Kayıt Türü Ayraçlı ASCII Dosya (\*.Txt) olacak.**