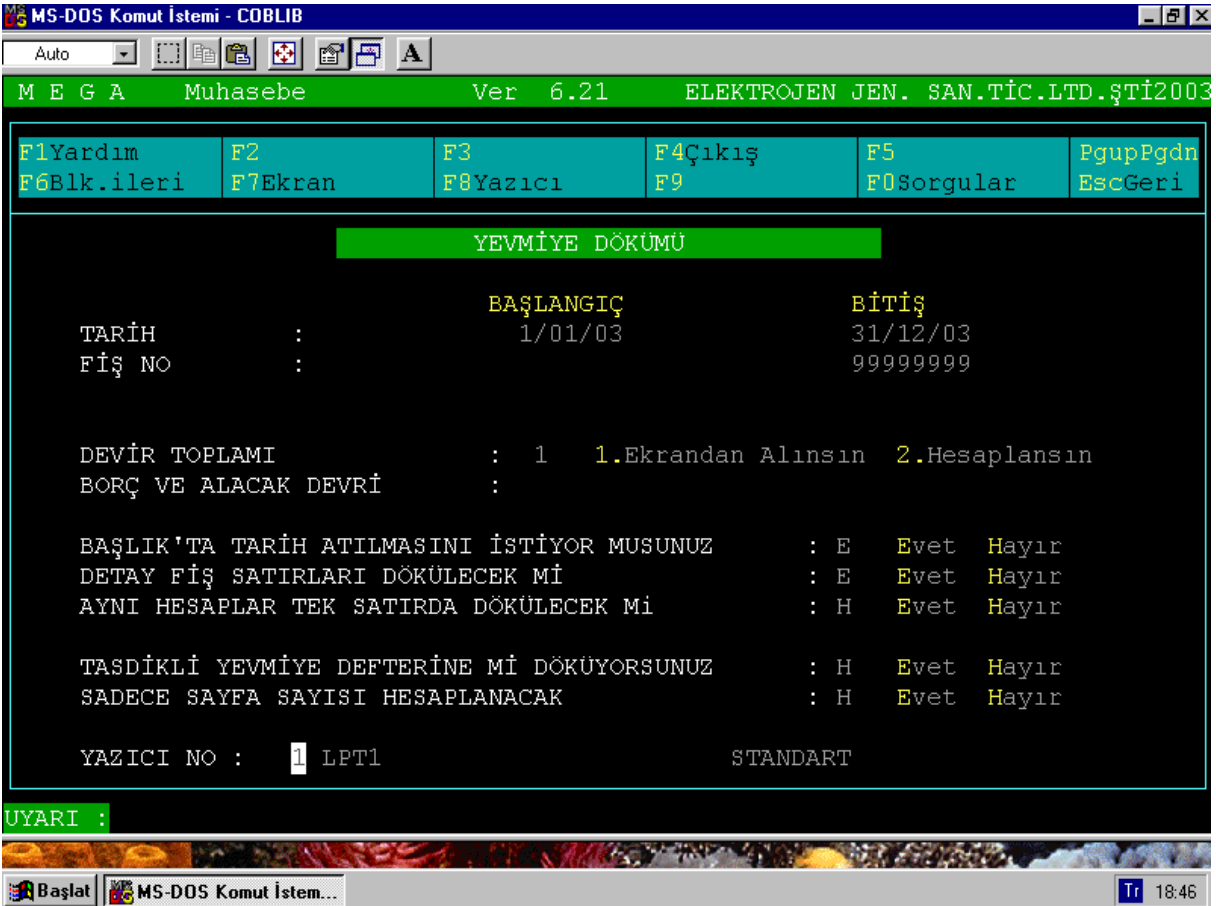
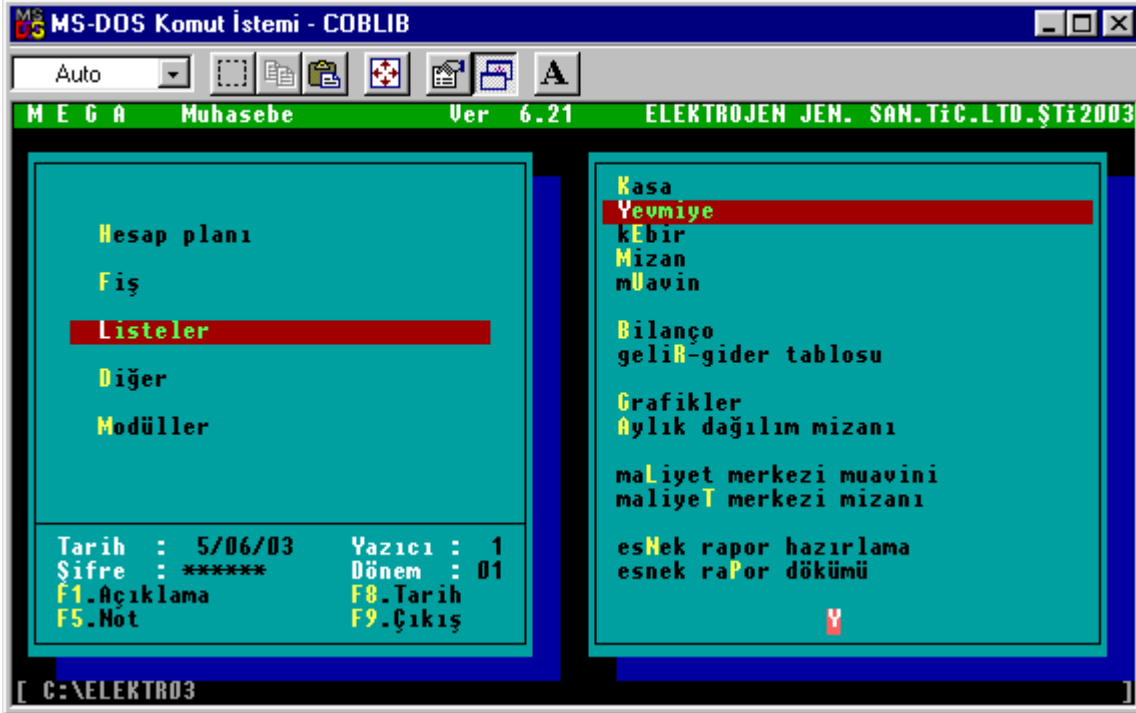
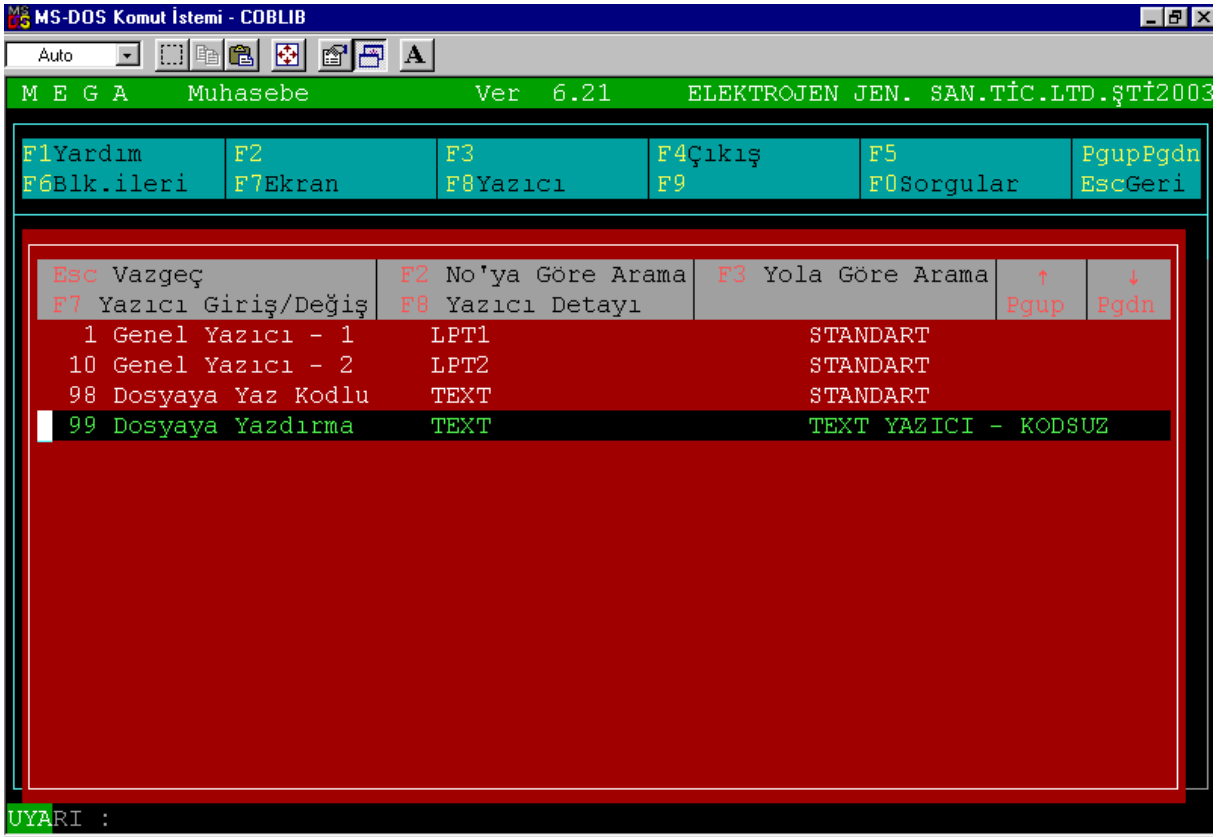


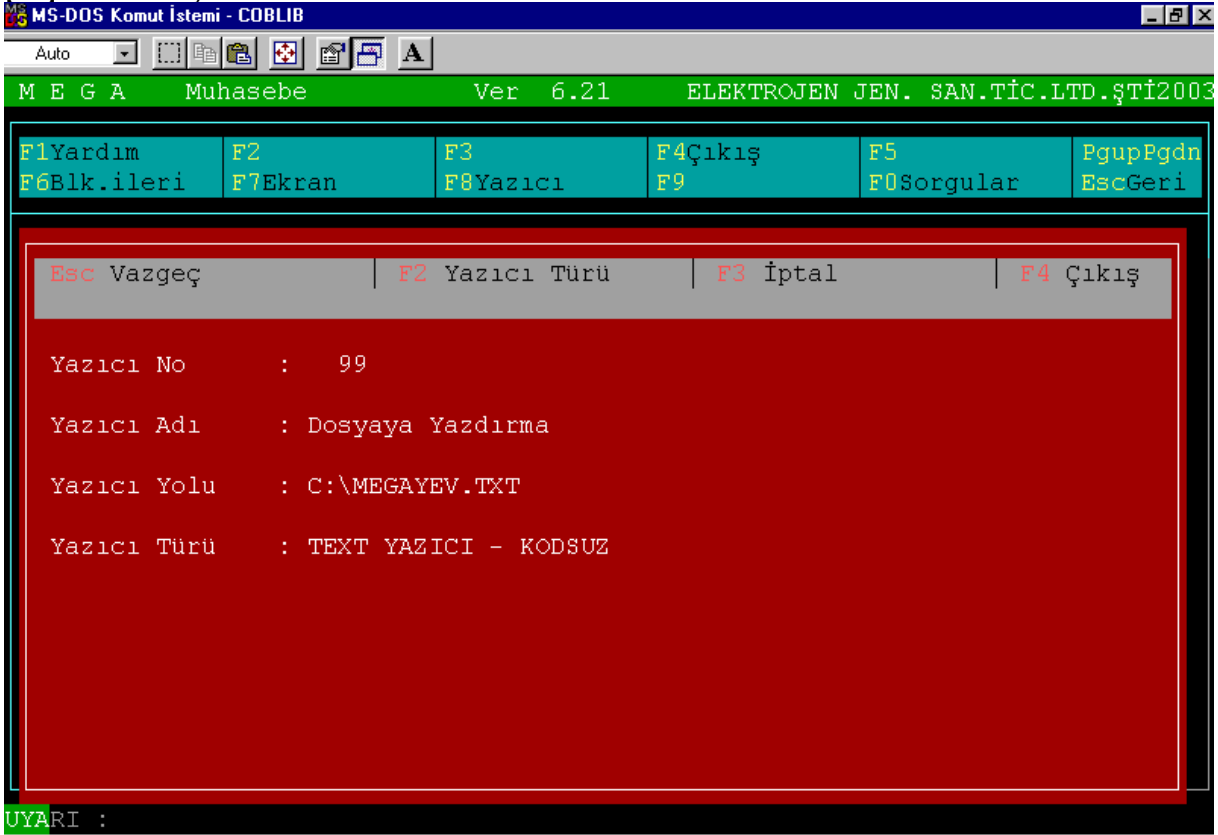
MEGA (MUHASEBE) ORKA'YA TRANSFER



Yazıcı No.'da F2 tuşuna basınız.



[99] 'da F7 tuşuna basınız.



Yazıcı Yoluna dosyanın Adını verin.

MS-DOS Komut İstemi - COBLIB

Auto

M E G A Muhasebe Ver 6.21 ELEKTROJEN JEN. SAN.TİC.LTD.ŞTİ2003

F1Yardım	F2	F3	F4Çıkış	F5	PgupPgdn
F6Blk.ileri	F7Ekran	F8Yazıcı	F9	F0Sorgular	EscGeri

Esc Vazgeç	F2 No'ya Göre Arama	F3 Yola Göre Arama	↑	↓
F7 Yazıcı Giriş/Değiş	F8 Yazıcı Detayı		Pgup	Pgdn
1 Genel Yazıcı - 1	LPT1	STANDART		
10 Genel Yazıcı - 2	LPT2	STANDART		
98 Dosyaya Yaz Kodlu	TEXT	STANDART		
99 Dosyaya Yazdırma	C:\MEGAYEV.TXT	TEXT YAZICI - KODSUZ		

UYARI :

M E G A Muhasebe Ver 6.21 ELEKTROJEN JEN. SAN.TİC.LTD.ŞTİ2003

F1Yardım	F2	F3	F4Çıkış	F5	PgupPgdn
F6Blk.ileri	F7Ekran	F8Yazıcı	F9	F0Sorgular	EscGeri

YEVMİYE DÖKÜMÜ

TARİH	:	BAŞLANGIÇ	:	BİTİŞ
		1/01/03		31/12/03
FİŞ NO	:			99999999

DEVİR TOPLAMI : 1 1.Ekrandan Alınsın 2.Hesaplansın

BORÇ VE ALACAK DEVİRİ :

BAŞLIK'TA TARİH ATILMASINI İSTİYOR MUSUNUZ : E Evet Hayır

DETAY FİŞ SATIRLARI DÖKÜLECEK Mİ : E Evet Hayır

AYNI HESAPLAR TEK SATIRDA DÖKÜLECEK Mİ : H Evet Hayır

TASDİKLİ YEVMİYE DEFTERİNE Mİ DÖKÜYORSUNUZ : H Evet Hayır

SADECE SAYFA SAYISI HESAPLANACAK : H Evet Hayır

YAZICI NO : 99 C:\MEGAYEV.TXT TEXT YAZICI - KODSUZ

UYARI :

F8 ile Yazıcıya (dosyaya) gönderiniz.

Mega programından çıkıp Orka Programına girin. Transfer edilecek firmayı açın. Hesap Planını, Orka Standart/ "Yalnız Kebir Hesapları al"- şeklinde açın. Orka'nın ANA Menüünde

F1: Yardım Enter: Seç Esc: Geri F10: Çıkış
Menü Sürümü: 1.14 BTro Sürümü: 6.15

01/07/2006, Cumartesi 11:27:51

Bilanço Muhasebe	Ctrl + 1
İşletme/Serbest Meslek	Ctrl + 2
Ücret Bordrosu	Ctrl + 3
Demirbaş-Amortisman	Ctrl + 4
SMMM. Büro Yönetimi	Ctrl + 5
Cari/Çek/Fatura/İrsaliye(Eski)	
ICEBERG (Cari/Çek/Stok/Fatura)	Ctrl + 0

[Eğitim / Destek]
Destek : 0.216 330 83 50 - /51/52/53
Satış : 0.216 345 87 13 / 336 23 73

[ORKA Bilgisayar Tic.San.Ltd.Şti]
Fax : 0.216 449 16 97
Web : www.orka.com.tr
[e-posta : orka@orka.com.tr]

Kullanıcı No-Adı: 01-ErCan Sürücü: C:\
Lisans No-Üvanı: 00001-Orka Bilgisayar San.Tic. Ltd.Şti. Set No: 040

[Alt]+[T] tuşuna basın Mega Fiş Text Bilgileri bölümünde Enter'e basın. Dosya Adı bölümüne [\ORKA\001] yazıp Enter'e basın. Transfer Yapılsın [Evet] ;

Dosya Adı [\ORKA\001]

[Esc-Çık]

- 1-[Logo Lks Fiş Text Bilgileri]
- 2-[EİA Fiş Text Bilgileri]
- 3-[Link Yevmiye Text Bilgileri]
- 4-[Mikro Lotus Data Bilgileri]
- 5-[Unisoft Yevmiye Text Bilgisi]
- 6-[DataSoft Import/Export Dosya]
- 7-[DataSoft Yevmiye Text Bilgisi]
- 8-[MEGA Yevmiye Text Bilgisi]
- 9-[SOLON Yevmiye Text (Windows)]
- 10-[ORKA.Iceberg Entegre Dosyası]

[Yıl: 2006] [051-903 dene] F1-Yardım

Orka Programında Mizanı Düzelt/Fiş Ekranı Düzelt bölümlerini çalıştırın.