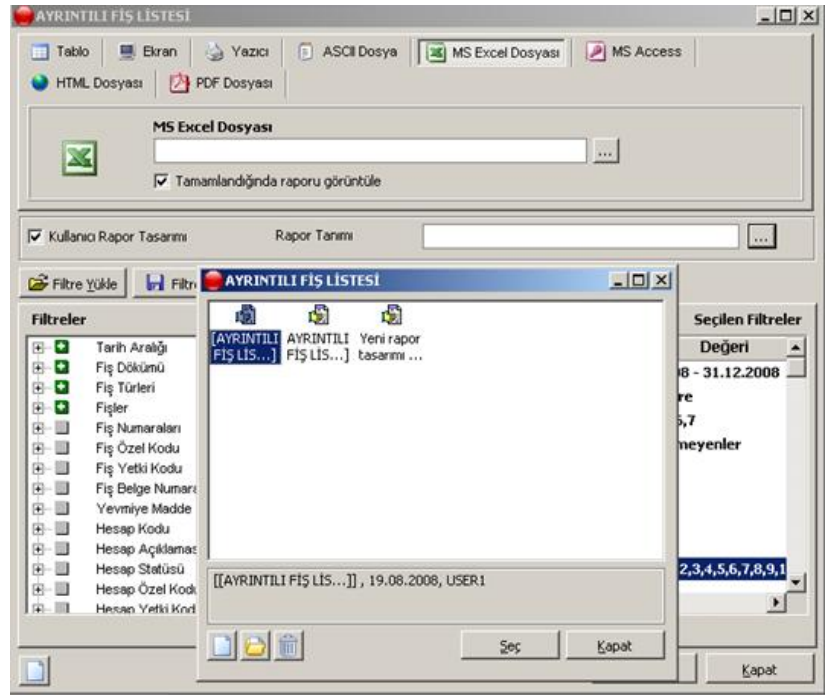
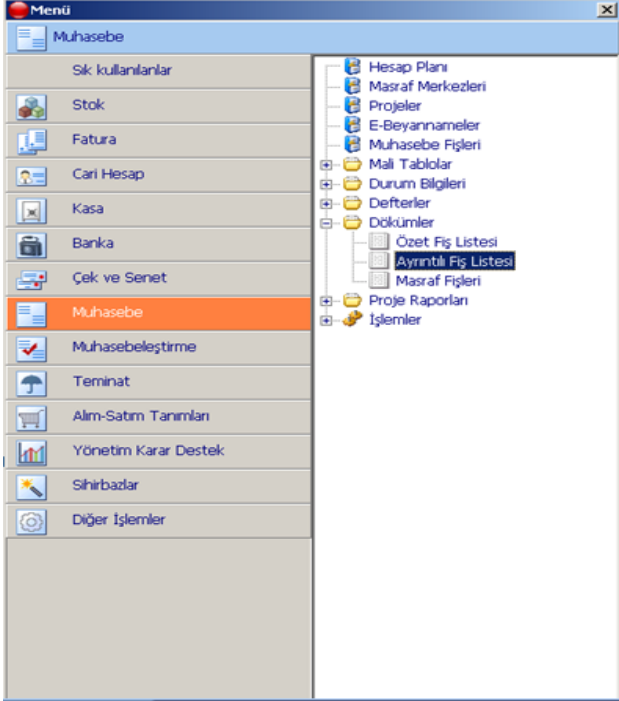


LOGO-LKS GO 1.70 VERSIONUNDAN CSV TRANSFERİ

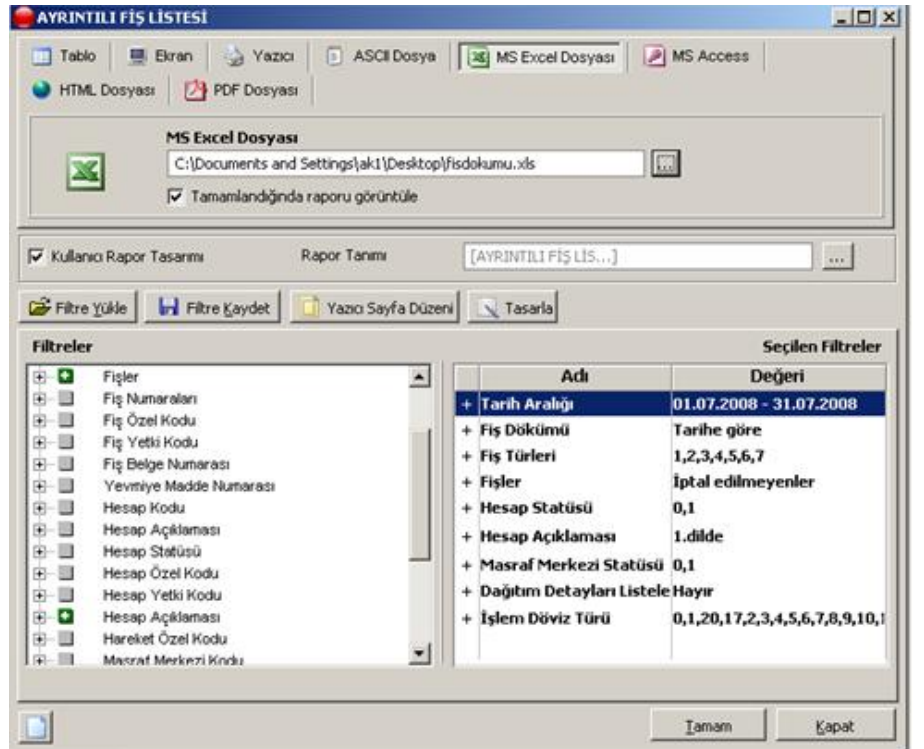
Orka programına Logo-Lks Go programlarından transfer yapabilmek için **MENÜ > MUHASEBE > Dökümler > AYRINTILI FİŞ LİSTELERİ** ekranına giriş yapınız.



MS EXCEL Dosyası seçiliyor ve Dosya yerini gösterme alanında "..." işaretine tıklanır ve kaydetme işlemi yapılır.

Alınan Excel dosyasını FARKLI kaydet yöntemini kullanarak FİŞLERİ ".CSV" formatına çevrilicektir.

Dosyanın ismini **FislerLKS.CSV** olarak belirleyiniz.



FİŞ LİSTESİNİN ORKAYA TRANSFERİ

Programa transfer yapabilmek için Bilanço modülünde **YANSITMA/ENTEGRE > Fişler Transfer (CSV. DOSYA)** seçilir.

Karşınıza gelen ekranda Fiş transferi yapabilmek için bazı değişkenlerin girilmesi ve düzeltilmesi gereklidir.

Yansıtma/Entegre	Tanımlar
7/A - 7/B Yansıtma Gelir Hesap Kapanışı	
Kapanış Maddesi Stoklar Envanteri Envanter Defteri	
Enflasyon Düzeltme 2003 Bilanço Düzeltme	
Harici Entegre	
Fiş Transfer (CSV.Dosya) Banka Ekstreler Entegrasi	

Fişlerinizin transfer edilebilmesi için **DOSYA ADI KISMINA** dosyanın yolunun belirlenmesi gereklidir. LKS ve LOGO gibi programlardan transferde dosyanın adında "LKS" veya "LOGO" yazması gereklidir.

CSV.FORMAT/TANIM bölümünü düzenleyebilmek için "TAB" tuşuna basılır ve karşınıza gelen ekranı resimde ki gibi düzenleyiniz.

İşlem bittikten sonra **F9** ile kayıt ediniz ve **ENTER** ile transfere başlayınız.

Dosya Adı	[F:\fislks.csv]
Transfer Edilecek Dosyadaki Kuruş Ayracı [.]	[Esc-Çık]
[CSV.Format/Tanım]	
CSV.Format Ayrac	[;]
Krs.Format Ayrac	[,]
Değişken Sıra	No
Yevmiye Madde No	[2]
Yevmiye Tarihi	[3]
Fiş Tipi	[1]
Fiş Numarası	[2]
Hesap Plan Kodu	[8]
Hesap Plan Adı	[9]
Fiş Belge Tarih	[3]
Fiş Belge Numara	[1]
Fiş Açıklaması	[10]
Tutar Borç	[11]
Tutar Alacak	[12]
Miktar	[]

Dosyanın adında LOGO veya LKS olması durumunda aşağıda ki uyarıyı alacaksınız.

Dosya Adı	[F:\fislks.csv]
[Logo LKS Transferimi ?]	
Trans [Evet] [Hayır]	Yracı [.]
[Esc-Çık]	