

LINK PROGRAMINDAN ORKAYA TRANSFER

Link programından muhasebe modülüne girip “ 23.> Defterler ” işlemini seçin.

“ 01. Yevmiye 1 ” giriniz.

D E M O

LINK MUHASEBE SİSTEMİ
YEUMİYE LİSTELERİ

01. Yevmiye 1
02. Yevmiye 2 < Ana Hesap toplamlı >
03. Yevmiye 3 < Ana Hesap toplamlı ve müfredat kolonlu >
04. Yevmiye 4 < Ana Hesap toplamlı , müfredat kolonlu ve tarih başlıklı >
05. Yevmiye 5 < Ana Hesap toplamlı ve ikinci satırda müfredat kolonlu >
06. Yevmiye 6 < Ana Hesap toplamlı ve alacaklı hesap adı sağa yanaşık >
S e ç i m i n i z : [01]

Link Muhasebe Sistemi 4a/3.10 SONER SOYSAL 22 KASIM 2001

buradan “günlük” yada “aylık yevmiye” yi seçin. Yevmiye ile ilgili sorgulamalar aşağıdaki gibi olacaktır.

M U H A S E B E S İ S T E M İ
GÜNLÜK YEUMİYE LİSTESİ

	BAŞLANGIÇ	BITİŞ
Madde no	[000000]	[999999]
Tarih	[01/01/2001]	[31/12/2001]
Tip	[]	[1]
Fiş no	[000000]	[999999]

Fiş değişiminde	[1] Ara toplam alınsın
Madde no değişiminde	[1] Ara toplam alınsın
Liste Şekli	[1] Detay
Sayfa Numaraları	[1] Çıksın
Kağıt Genişliği	[1] Dar <80>
Satır Sayısı	[66]

Sorgulamalar geçildikten sonra [F6]' ya basıp yevmiye yi “ Dosyaya ” yazdırın.

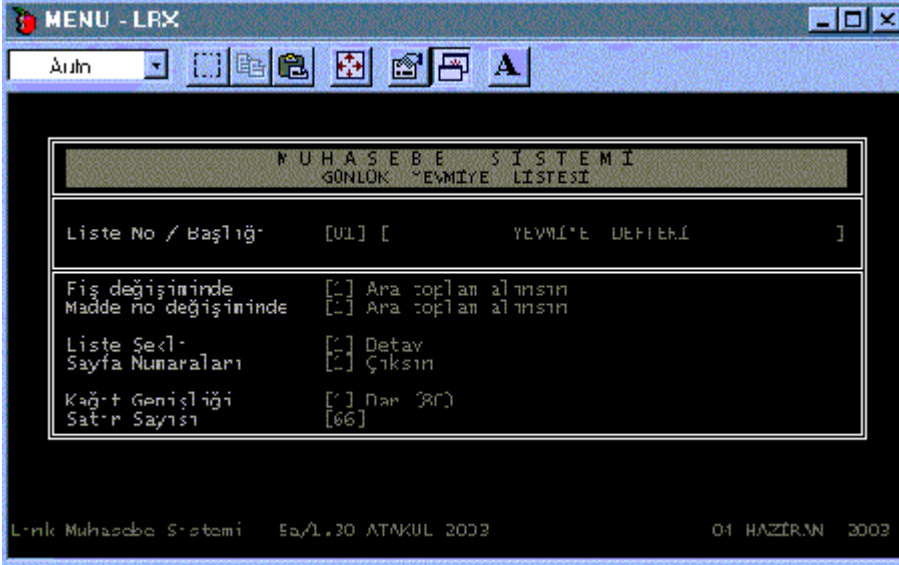
01. Ekran
02.1. Yazıcı1
03.2. Yazıcı1
04.3. Yazıcı1
05. Dosya

Dosya Adı	[\\001	1
Dosya Tipi	[1] Döküman	

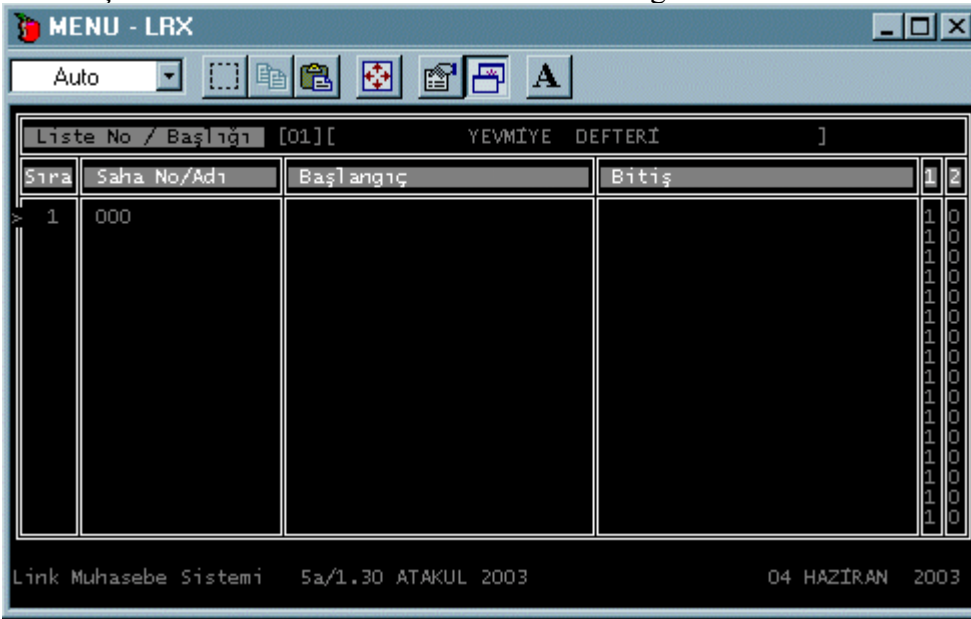
Dosya adına firmanın kodunu ya da farklı bir kod yazabilirsiniz.

Esc ile bu ekrandan çık. Yevmiye bilgilerini yazdır. Evet yanıtını ver.

Eğer 5a ise



F4 tuşuna basılacak. Enter ile Sıra > 1 'e kadar gelin.

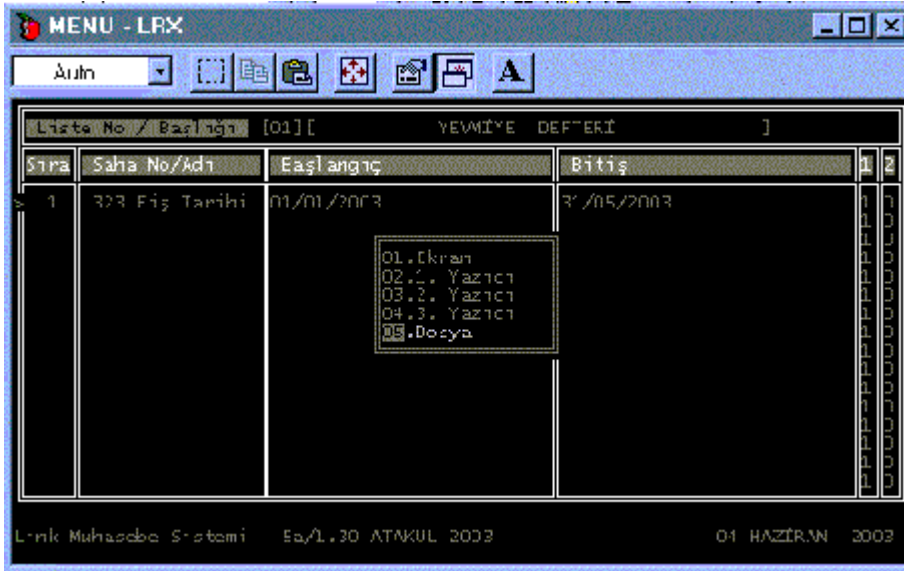


F9 tuşuna basınız.



323 ile Fiş Tarihi'ni seçiniz.
Başlangıç Bitiş Tarihini girin.

F6 ile Dosya yazdırılacak.



Link programından çıkıp Orka' ya girelim.

F1: Yardım Enter: Seç Esc: Geri F10: Çıkış
Menü Sürümü: 1.14 BTrv Sürümü: 6.15

01/07/2006, Cumartesi 11:27:51

Bilanço Muhasebe	Ctrl + 1
İşletme/Serbest Meslek	Ctrl + 2
Ücret Bordrosu	Ctrl + 3
Demirbaş-Amortisman	Ctrl + 4
SMMM. Büro Yönetimi	Ctrl + 5
Cari/Çek/Fatura/İrsaliye(Eski)	
ICEBERG (Cari/Çek/Stok/Fatura)	Ctrl + 0

[Eğitim / Destek]
Destek : 0.216 330 83 50 - /51/52/53
Satış : 0.216 345 87 13 / 336 23 73

[ORKA Bilgisayar Tic.San.Ltd.Şti]
Fax : 0.216 449 16 97
Web : www.orka.com.tr
[e-posta : orka@orka.com.tr]

Kullanıcı No-Adı: 01-ErCan Sürücü: C:\
Lisans No-Üvanı: 00001-Orka Bilgisayar San.Tic. Ltd.Şti. Set No: 040

Ana menüde [Alt]+[T] ye basıp program transfer dosyasına girip Link yevmiye text bilgilerini seçin. Dosya Adı bölümüne [001] yazıp Enter'e basın. Transfer Yapılsın [Evet] ;

Dosya Adı [\ORKA\001]

[Esc-Çık]

- 1-[Logo Lks Fiş Text Bilgileri]
- 2-[EİA Fiş Text Bilgileri]
- 3-[**Link Yevmiye Text Bilgileri**]
- 4-[Mikro Lotus Data Bilgileri]
- 5-[Unisoft Yevmiye Text Bilgisi]
- 6-[DataSoft Import/Export Dosya]
- 7-[DataSoft Yevmiye Text Bilgisi]
- 8-[MEGA Yevmiye Text Bilgisi]
- 9-[SOLON Yevmiye Text (Windows)]
- 10-[ORKA.Iceberg Entegre Dosyası]

[Yıl: 2006] [051-903 dene] F1-Yardım

Orka Programında Mizanı Düzelt/Fiş Ekranı Düzelt bölümlerini çalıştırın.