

## ETA'DAN ORKA'YA TRANSFER

- [F5] – Servis
- [F4] – Sabit Tanımlar
- [F3] – Ortak Tanımlar
- [F3] – Yazıcı Tanımla

İSİM	CİHAZ	ESCAPE SEQUENCE	SATIR NO
DEFAULT	ORKA\003		60
1:			
2:			

Cihaz Bölümüne Dosyanın İsmi Yazılacak (003)  
[F2] ile kayıt edin.

Eta'nın Ana Menüüne gelin,

F1YARDIM	F2HESAP PLANI	F3MUHASEBE FİŞİ	F4RAPORLAR	F5SERVIS
----------	---------------	-----------------	------------	----------

- [F3] – Muhasebe Fişi
- [F4] – Fiş Listeleri

### LİSTELEME ARALIKLARINI GİRİN!

#### 1.DEĞER

Fiş NO:  
YEUMİYE NO:  
Fiş TARİHİ:01/01/2001  
ÖZEL KOD:

#### 2.DEĞER

Fiş NO:  
YEUMİYE NO:  
Fiş TARİHİ:31/12/2001  
ÖZEL KOD:

MAHSUP FİŞİ:E [E/H]  
TAHSİL FİŞİ:E [E/H]  
TEDİYE FİŞİ:E [E/H]  
HER FİŞ YENİ SAYFA:H [E/H]YAZICI]  
DETAY LİSTE:E [E/H]  
KUL.TANIMLI FİŞ:H [E/H]YAZICI]  
KIRILMA SEVİYESİ: [ /0-9]

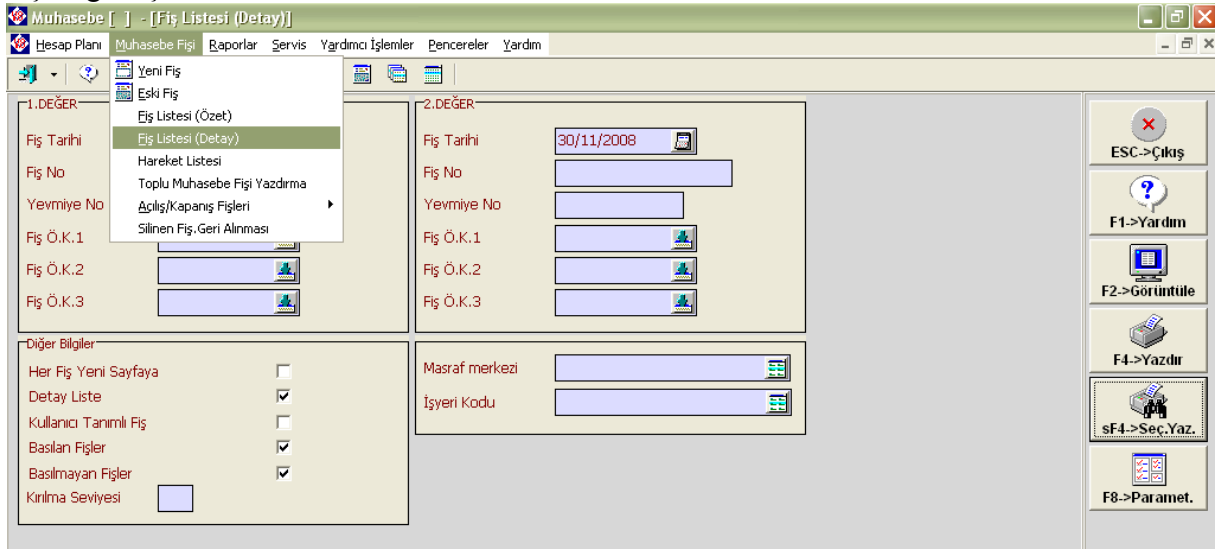
KAYNAK PROGRAM  
MUHASEBE:E [E/H]  
FATURA:E [E/H]  
CARI:E [E/H]  
ÇEK/SENET:E [E/H]

Fiş Başlangıç ve Bitiş tarihlerini girin. [F4] ile Yazdırın.

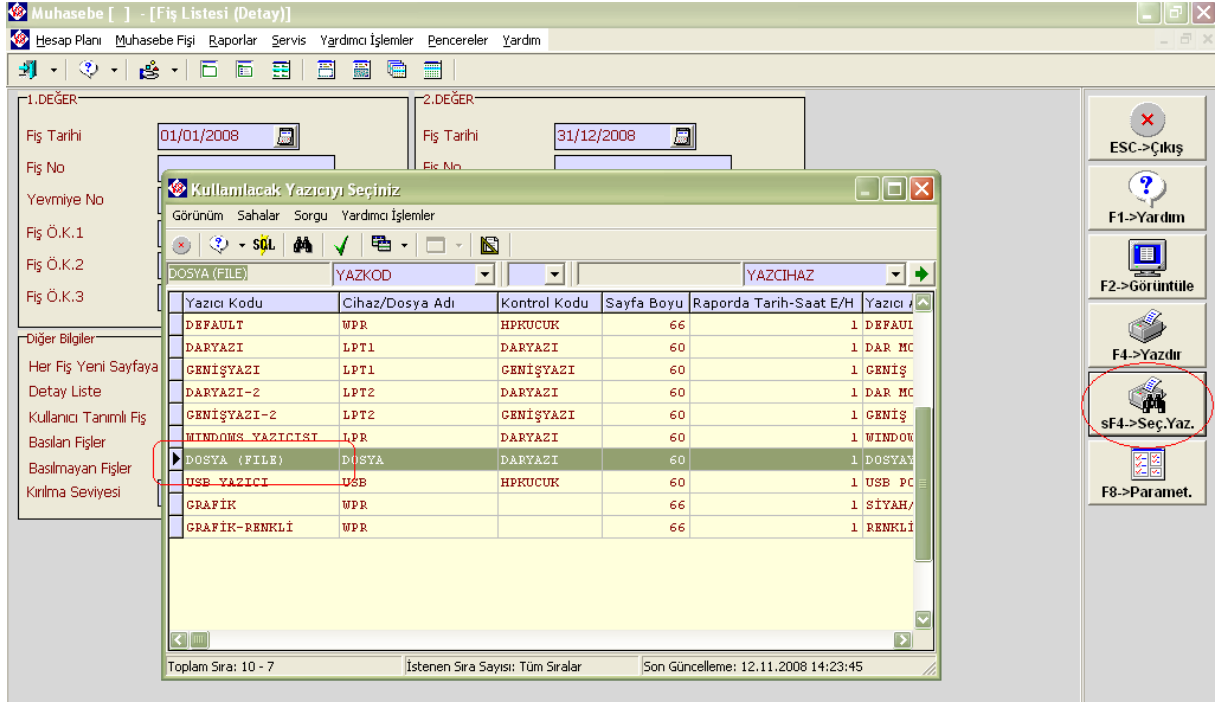
Eta programından çıkıp Orka Programına girin. Transfer edilecek firmayı açın. Hesap Planını, Orka Standart/ "Yalnız Kebir Hesapları al"- şeklinde açın. Orka'nın ANA Menüünde [Alt]+[T] tuşuna basın Eta Fiş Text Bilgileri bölümünde Enter'e basın. Dosya Adı bölümüne [ORKA\003 ] yazıp Enter'e basın.Transfer Yapılsın [Evet] ; Orka Programında Mizanı Düzelt/Fiş Ekranı Düzelt bölümlerini çalıştırın.

## Windows (SQL) Versiyonundan ORKA'YA TRANSFER

Eta'da çalışılacak yıl ve firma seçildikten sonra Muhasebe Fişi bölümünden, Fiş listesi (detay) seçeneği seçilir.



Transfer edilecek firmanın fiş listesi değerleri belirtildikten sonra (tarih aralığı vs..) , sağ tarafta bulunan “**Seç. Yaz.**” Seçeneği seçilir. Açılan pencerede Dosya (File) çift tıklanır ve oluşturulacak olan dosyanın kaydedileceği yer seçilir.



**.PRN** uzantılı dosya herhangi bir klasöre kayıt kaydedildikten sonra Orka programında aşağıdaki işlemler yapılır.

- Transfer edilecek olan firma bilanço usulu muhasebe modülünde açılır.
- Orka Programının kırmızı ekranına gelinir ve Alt + T tuşlarına basılır.
- Eta Fiş text bilgileri seçilir.
- Dosya adı bölümüne, ETA programından alınan. PRN uzantılı dosyanın yolu belirtilir. (örnek : c:\orka\fisler.prn)
- Daha sonra Enter tuşu ile devam edilir ve “Windows Versiyonundan mı transfer yapılacak?” sorusuna evet denir.